



**КОМИТЕТ ИМУЩЕСТВЕННЫХ ОТНОШЕНИЙ
АДМИНИСТРАЦИИ ПЕРМСКОГО МУНИЦИПАЛЬНОГО ОКРУГА
РЕШЕНИЕ**

о размещении объектов № 2269

Пермский край
Пермский округ

09.08.2024

Комитет имущественных отношений администрации Пермского муниципального округа разрешает Публичное акционерное общество «Мобильные телесистемы» (ИНН 7740000076 ОГРН 1027700149124, юридический адрес: 109147, г. Москва, ул. Марксистская, д. 4)

размещение объекта «Антенно-мачтовое сооружение сотовой связи (линии связи, линейно-кабельные сооружения связи и иные сооружения связи, для размещения которых не требуется разрешения на строительство)»

на землях государственная собственность на которые не разграничена

на срок бессрочно

Местоположение: Пермский край, Пермский муниципальный округ, д. Касимово.

Приложение: схема предполагаемых к использованию земель или части земельного участка.

Особые условия использования:

В соответствии с абз. 2 п. 8.2. Положения о порядке и условиях размещения объектов на землях или земельных участках, находящихся в государственной или муниципальной собственности, на территории Пермского края без предоставления земельных участков и установления сервитутов, публичного сервитута, утвержденного постановлением Правительства Пермского края от 22.07.2015 № 478-п, при прекращении действия решения о размещении объектов размещенные объекты демонтируются заявителем за счет собственных средств в срок не позднее 14 календарных дней с даты получения письма Комитета имущественных отношений администрации Пермского муниципального округа о прекращении действия решения о размещении объектов.

Заместитель председателя комитета

(подпись, печать)

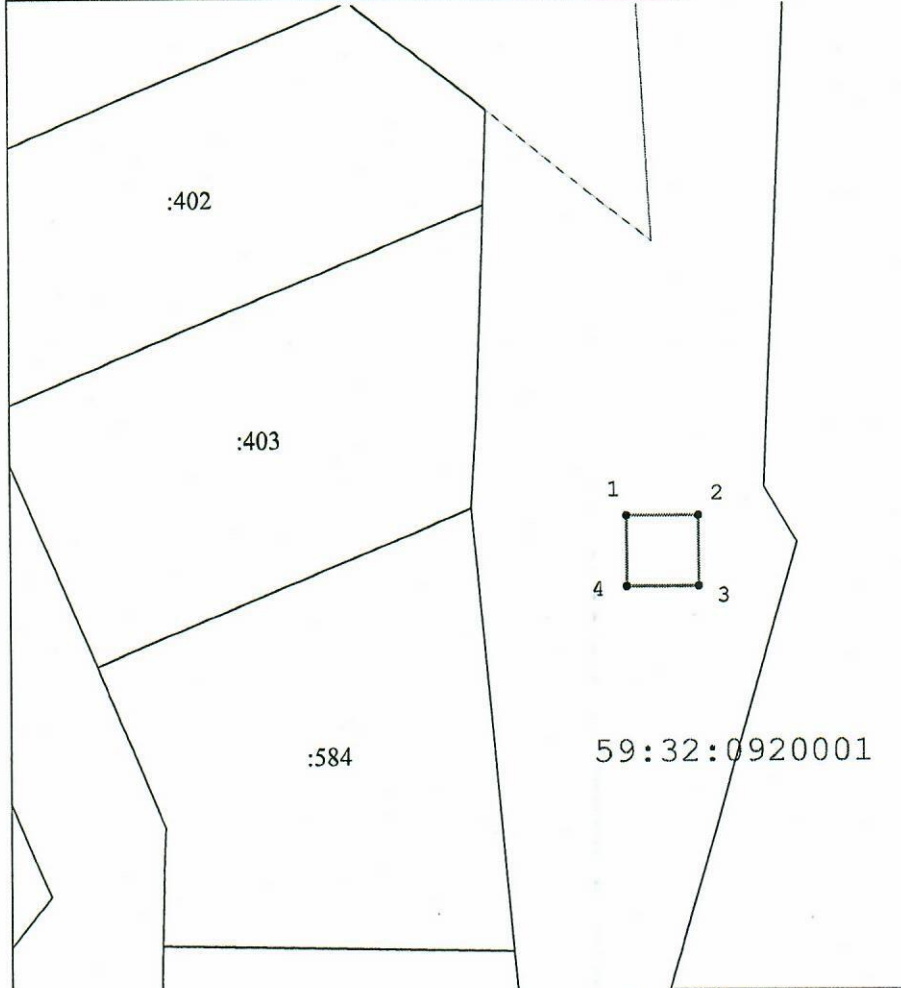


М.В. Королева

Схема предполагаемых к использованию земель или части земельного участка
Система координат: МСК 59 зона 2

Объект	Антенно-мачтовое сооружение сотовой связи	
Местоположение	614532, Российская Федерация, Пермский край, Пермский р-н, Касимово д	
Площадь земельного участка	49	м ²
Категория земель	Земли населенных пунктов	
Вид разрешенного использования	для размещения антенно-мачтового сооружения сотовой связи	

Обозначение характерных точек границ	Координаты		Обозначение характерных точек границ	Координаты	
	X	Y		X	Y
1	496 234,61	2 231 030,86	4	496 227,61	2 231 030,86
2	496 234,61	2 231 037,86	1	496 234,61	2 231 030,86
3	496 227,61	2 231 037,86			



Масштаб 1:500

Описание границ смежных землепользователей:
от т.1 до т.1 - муниципальная собственность

Условные обозначения:

- - Характерная точка границы, сведения о которой позволяют однозначно определить её на местности
- — — - Границы земельных участков, установленные (уточненные) при проведении кадастровых работ, отражающиеся в масштабе
- — — - Существующая часть границы, имеющиеся в ЕГРН сведения о которой достаточны для определения ее местоположения
- — — - Граница кадастрового квартала
- 59.08.2701028 - Обозначение кадастрового квартала


 (подпись, расшифровка подписи)
 (для юридических лиц
и индивидуальных предпринимателей)

Верно